

DIFELIO-FACADE LIGHT

SMD LED 3 ans GARANTIE AC 230V IP66

SPÉCIFICATIONS TECHNIQUES

CORPS: ALLIAGE D'ALUMINIUM
LENTILLES POLYCARBONATES
VERRE TREMPÉ
ANGLES D'INCLINAISON +/- 30°

INDICE DE RENDU DES COULEURS (IRC) >70/80
DURÉE DE VIE LED 50 000 H (FLUX LUMINEUX 75%)
ALIMENTATION 100 ~ 240 VAC
FACTEUR DE PUISSANCE ≥ 0.96
TEMPÉRATURE DE FONCTIONNEMENT -30 ~ 50 °C

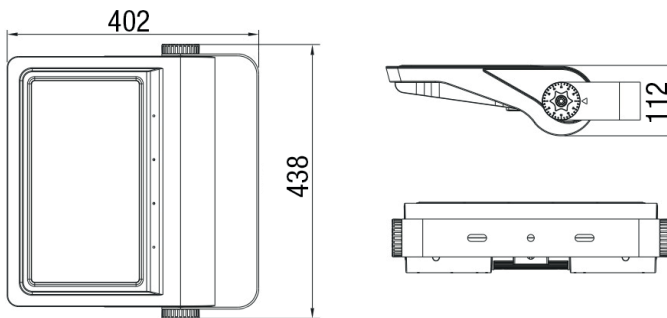


URBAN

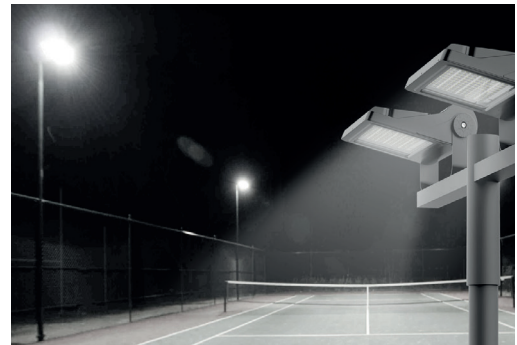
Référence	Puissance LED	Flux lumineux	Température de couleur	Angle de diffusion	Puissance consommée	Dimensions	Poids	Coloris
DLIOFAL90F1T1A	90 W	11 700 Lm	4000 K Blanc neutre	15° *	100 W	438 x 402 x 112 mm	6.8 Kg	●
DLIOFAL135F1T1A	135 W	16 200 Lm	4000 K Blanc neutre	15° *	150 W	438 x 402 x 112 mm	7.0 Kg	●
DLIOFAL180F1T1A	180 W	21 600 Lm	4000 K Blanc neutre	15° *	200 W	438 x 402 x 112 mm	7.1 Kg	●
DLIOFAL220F1T1A	220 W	26 400 Lm	4000 K Blanc neutre	15° *	240 W	438 x 402 x 112 mm	7.2 Kg	●

* OPTIONS angles 30°, 30°x60°, 65°x120°, 120°x65°

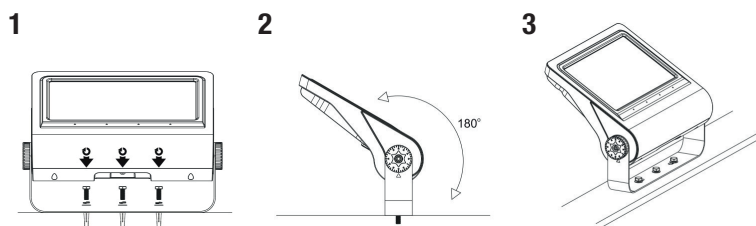
SCHÉMAS DIMENSIONNELS (mm)



RÉALISATIONS

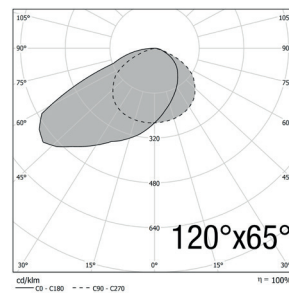
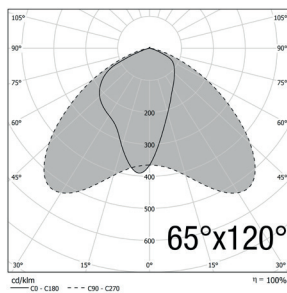
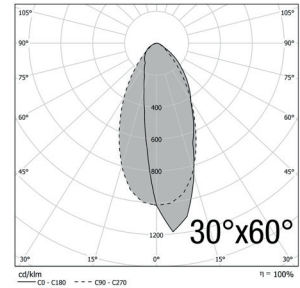
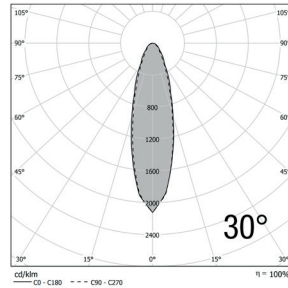
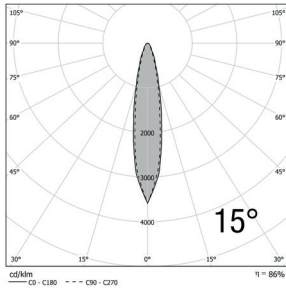


SCHÉMAS D'INSTALLATION



DIFELIO-FACADE LIGHT

DONNÉES PHOTOMÉTRIQUES



CÔNES D'ÉCLAIREMENT

Distance / Eclairage / Diamètre		
8 m	800 lx	Ø 2.6 m
10 m	512 lx	Ø 3.2 m
12 m	356 lx	Ø 3.9 m
14 m	261 lx	Ø 4.5 m

DLIOFAL90F1T1A

Distance / Eclairage / Diamètre		
10 m	895 lx	Ø 3.4 m
12 m	622 lx	Ø 4.1 m
14 m	457 lx	Ø 4.8 m
16 m	350 lx	Ø 5.4 m

DLIOFAL180F1T1A

Distance / Eclairage / Diamètre		
8 m	1030 lx	Ø 2.7 m
10 m	659 lx	Ø 3.4 m
12 m	458 lx	Ø 4.0 m
14 m	336 lx	Ø 4.7 m

DLIOFAL135F1T1A

Distance / Eclairage / Diamètre		
10 m	1050 lx	Ø 3.4 m
12 m	729 lx	Ø 4.1 m
14 m	536 lx	Ø 4.7 m
16 m	410 lx	Ø 5.4 m

DLIOFAL220F1T1A